



# 峡北広域行政事務組合 北杜消防署庁舎 祝 竣工



## …庁舎建設のコンセプト…

- ◆ 管内の基幹消防署として消防活動の拠点となる庁舎
- ◆ 確実・迅速・臨機応変な消防活動を支援する庁舎
- ◆ 大規模災害時にも機能を維持できる庁舎
- ◆ 経済性と地球環境に配慮した庁舎

# ごあいさつ

このたび、基幹消防署としての役割を担う北杜消防署の消防庁舎が完成いたしました。地域の皆様をはじめ、格別のご支援を賜りました関係各位に対し、心から厚くお礼を申し上げます。

近年、消防、防災を取り巻く環境は、地震、台風、局地的な豪雨など自然災害の脅威が増し、災害対応力の向上や危機管理体制の強化が重要な課題となっております。

昭和46年に建設された旧消防庁舎は50年余りを経過し、老朽化が著しく耐震への対応も課題とされるなか完成いたしました。

新消防庁舎は大規模地震にも対応できる耐震構造となっております。

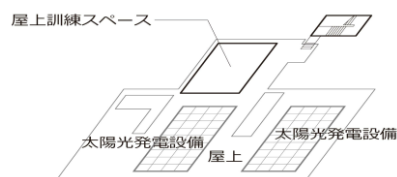
消防隊員が火災をはじめ、災害等に対応できる訓練施設を備え、消防活動が迅速かつ的確に行えるよう機能強化と、職員の負担軽減を図る環境改善に万全を期してまいりました。

これからも住民の皆様が安全に安心して暮らせるよう、防災対策の向上と消防力の充実強化に努めてまいります。

引き続き、一層のご支援ご協力をお願い申し上げます。

令和4年6月

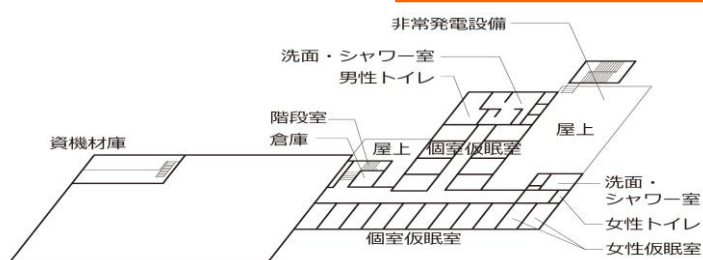
峡北広域行政事務組合 代表理事 内藤 久夫



【屋上部】



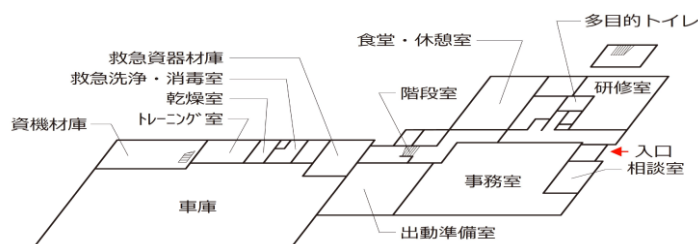
庁舎



【2階】



車庫



【1階】



訓練塔



【事務棟1階】



事務室



研修室



相談室



出勤準備室



食堂・休憩室



多目的トイレ

【事務棟2階】



個室仮眠室



個室仮眠室



洗面・シャワー室

【車庫棟】



車庫



救急洗浄・消毒室



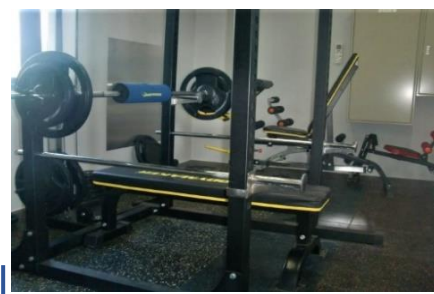
救急資器材庫



乾燥室



資器材庫



トレーニング室

## 【その他の設備】



屋上訓練スペース



太陽光発電設備



非常発電設備

## ●庁舎概要

敷地面積 4,025.22 ㎡

建築面積 917.93 ㎡ (訓練塔除く)

延床面積 1,151.26 ㎡ (訓練塔除く)

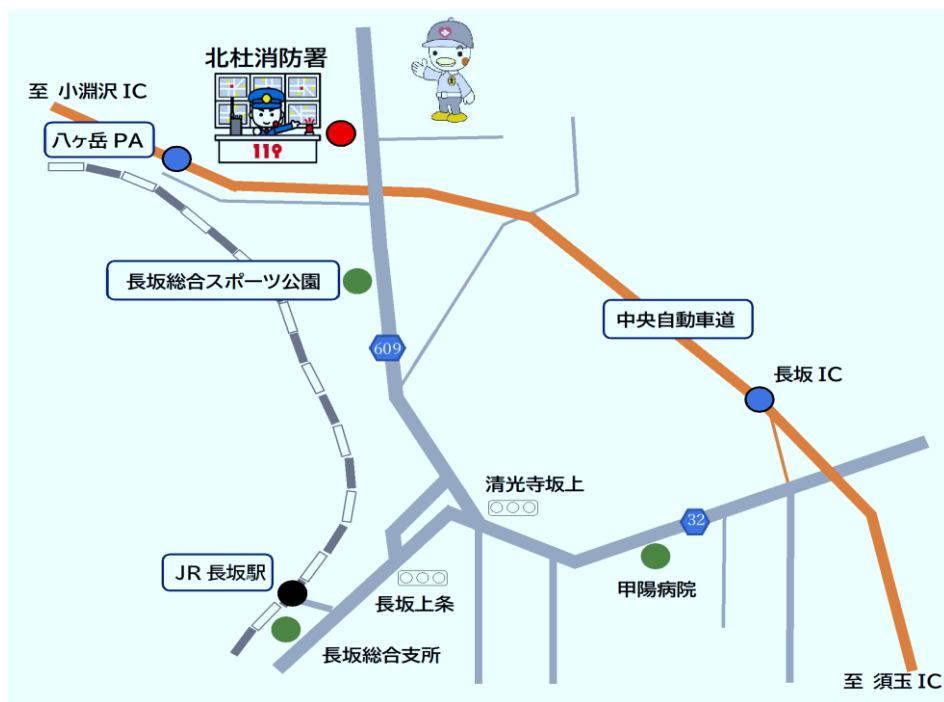
構造・規模 【庁舎棟】  
鉄筋コンクリート造(一部鉄骨造)2階建て

【訓練塔】  
鉄骨造3階建て

## ●事業費

・庁舎建設事業費	713,000 千円
┌ 設計・監理	28,993 千円
├ 建設工事費	673,831 千円
└ 備品購入	10,176 千円
(建設工事費内訳)	
・建築主体・訓練塔工事	445,940 千円
・電気・太陽光設備工事	100,804 千円
・機械設備工事	50,127 千円
・外構・解体工事	70,162 千円
・通信指令施設等移設工事	6,798 千円

・財源内訳	
┌ 起 債	589,500 千円
└ 一般財源	123,500 千円



## 峡北消防本部

〒407-0024  
山梨県韮崎市本町四丁目8番36号

【電話】 0551-22-3311

【FAX】 0551-22-8747

## 北杜消防署

〒408-0034  
山梨県北杜市長坂町大八田6811番地18

【電話】 0551-32-2508

【FAX】 0551-32-3641