

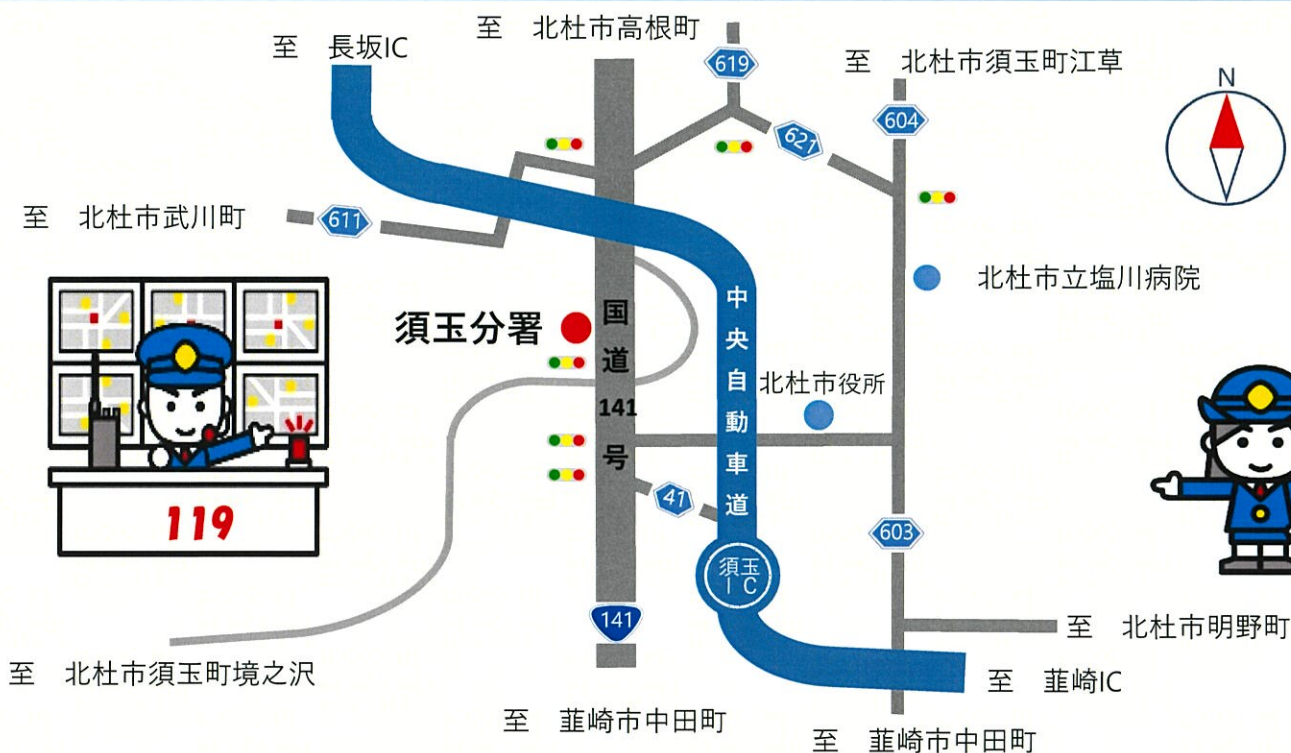
峡北広域行政事務組合消防本部の管轄地域



— 北杜消防署 管内

— 葦崎消防署 管内

凡 例	
	消 防 本 部
	消 防 署
	消 防 分 署



峡北消防本部

〒407-0024
山梨県葦崎市本町四丁目8番36号

【電話】 0551 - 22 - 0119 (代表)

【FAX】 0551 - 22 - 8747

葦崎消防署須玉分署

〒408-0112
山梨県北杜市須玉町若神子5680番地

【電話】 0551 - 42 - 2449

【FAX】 0551 - 42 - 2449

祝

竣工



葦崎消防署
須玉分署



KYOHOKU
FIRE
DEPARTMENT

— 峡北消防本部 —

峡北広域行政事務組合
URL : <https://www.kyohoku-koiki.jp/>
山梨県葦崎市・北杜市・甲斐市

ごあいさつ

このたび、葦崎消防署須玉分署の庁舎が完成いたしました。
地域の皆様をはじめ、格別のご支援を賜りました関係者各位に対し、心から厚くお礼を申し上げます。

近年、消防、防災を取り巻く環境は、地震、台風、局地的な豪雨など自然災害の脅威が増し、災害対応力の向上や危機管理体制の強化が重要な課題となっております。

昭和46年に建設された旧庁舎は50年以上が経過し、老朽化が著しく耐震強化の対応も課題とされるなか完成いたしました。

新消防庁舎は大規模地震にも対応できる耐震構造となっております。

消防隊員が火災救急業務をはじめ、消防活動が迅速かつ的確に行えるよう機能強化及び感染対策を講じた職場環境など、職員の負担軽減を図ることに万全を期してまいりました。

住民の皆様が安全に安心して暮らせるよう、消防力の充実強化と防災対策の向上に職員一丸となって努めてまいります。

今後も、一層のご支援、ご協力を賜りますようお願い申し上げます。

令和6年9月

峡北広域行政事務組合 代表理事 内藤 久夫

●庁舎概要

敷地面積 2,124.00 m²

建築面積 545.70 m²

延床面積 510.70 m²

構造・規模【庁舎棟】
鉄筋コンクリート造り 平屋建て

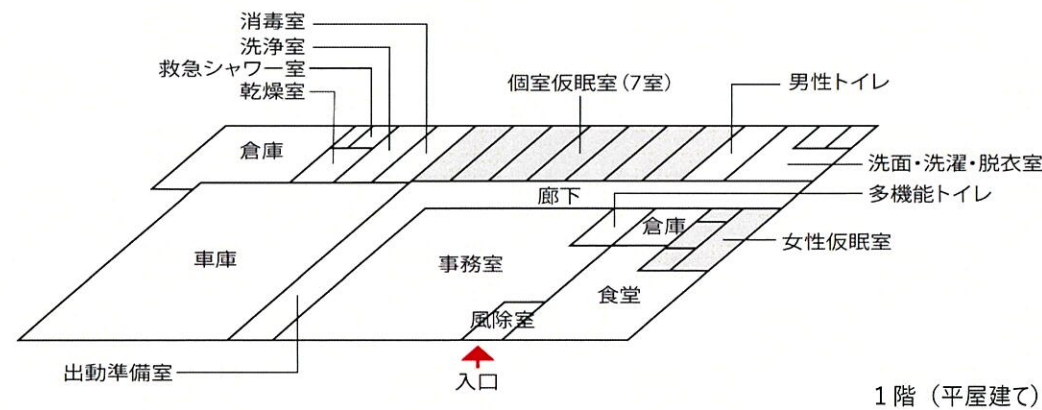
●事業費

・庁舎建設事業費	342,804 千円
設計・監理費	39,958 千円
建設工事費	296,547 千円
備品購入費	6,299 千円

・建築主体工事費 (建築・電気設備・機械設備・外構工事)	270,248 千円
・通信指令施設等移設業務費	4,543 千円
・造成工事費	21,756 千円

・財源内訳	
起債	135,800 千円
一般財源	207,004 千円

●須玉分署レイアウト図



車庫



事務室



風除室



廊下



出動準備室



多機能トイレ



倉庫



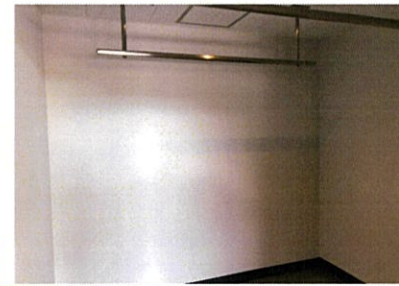
食堂



個室仮眠室



女性仮眠室



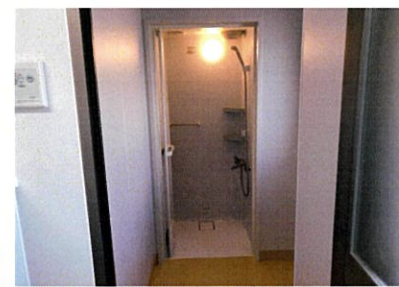
乾燥室



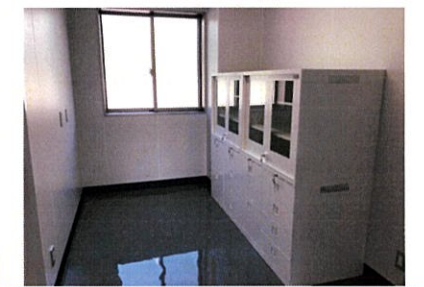
洗面・洗濯・脱衣室



洗浄室



救急シャワー室



消毒室